

Szczecin, 04.10.2007 r.

03  
Zamiesz  
09.10.07

Zarząd Dróg  
i Transportu Miejskiego  
ul. Klonowica 5  
71-241 Szczecin

03  
09.10.07  
09.10.07

ROP/86/2007

dot.: lokalizacji kładki nad torami PKP przy ul. 9-go Maja,  
pismo IU.ZR.7040.199/07

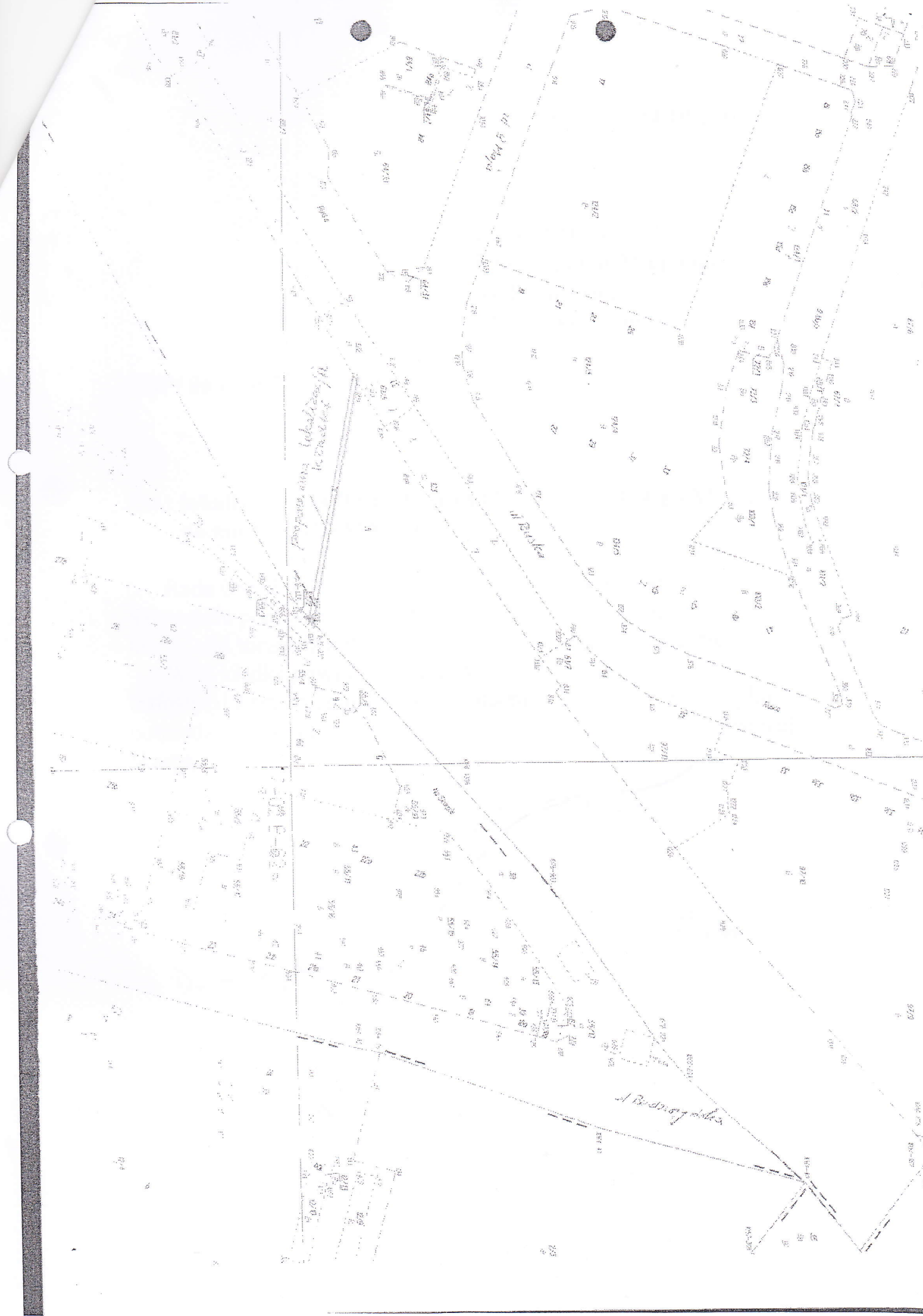
Rada Osiedla Pomorzany odpowiadając na prośbę ZDiTM w Szczecinie przesyła w załączeniu mapkę z zaznaczoną lokalizacją kładki nad torami PKP między ulicami 9-Maja i Na Skarpie.

Wlot kładki powinien znajdować się pomiędzy budynkiem trafostacji a przebiegającą nad torami rurą ciepłowniczą, a wylot pomiędzy budynkiem trafostacji a prowizorycznymi schodami nad skarpią.

Ju  
Do ...  
9.10.07

PRZEWODNICZĄCY  
RADY OSIEDLA/POMORZANY

Juliusz Znamierowski



Proposed area (indicated by H)

A Boundary of ...

A Boundary of ...

F-50

100

200

300

400

500

600

700

800

900

1000

100

200

300

400

500

600

700

800

900

1000